

Guia d'actuació al centre per una atenció amb la màxima seguretat



Limitació de pacients

Si és possible, demanem que la visita es faci **sense acompanyants**, exceptuant els casos en què sigui necessari: menors d'edat, persones amb alguna discapacitat i gent gran.



Ús de mascaretes

Tothom que vingui al centre ho ha de fer amb **mascareta quirúrgica**.



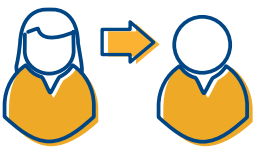
Presa de temperatura

A l'arribada al mostrador es farà presa de la temperatura del pacient amb pistola tèrmica. **Si és > 37º no es visitarà** i es recomanarà posar-se en contacte amb el seu metge.



Higiene de mans

A continuació, el pacient es rentarà les mans amb **solució alcohòlica**.



Distància de seguretat

Disposem de 4 zones de sales d'espera. Si coincideixen amb altres pacients han de procurar **seure en zones diferents** i mantenir la **distància de seguretat de 2 m**.



Mesures de protecció i desinfecció

Tots els professionals mèdics visitaran amb el **material de protecció adequat**.
Es **netejaran i desinfectaran els aparells utilitzats i els despatxos** després de cada consulta entre pacient i pacient.



Visites telemàtiques

Recordem que tenim l'opció de realitzar VISITES NO URGENTS via **trucada telefònica** o per **videotrucada de whatsapp o skype**.
Cal posar-se en contacte abans amb el centre.